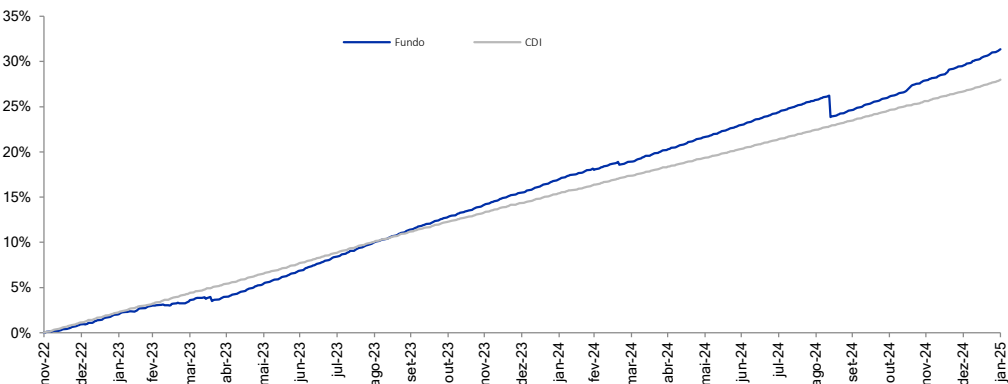


POLÍTICA E OBJETIVO DE INVESTIMENTO

O fundo busca superar o CDI no longo prazo através da alocação diversificada em operações de crédito estruturadas e ativos emitidos por companhias high-grade e high-yield, explorando oportunidades nos mercados primário e secundário.

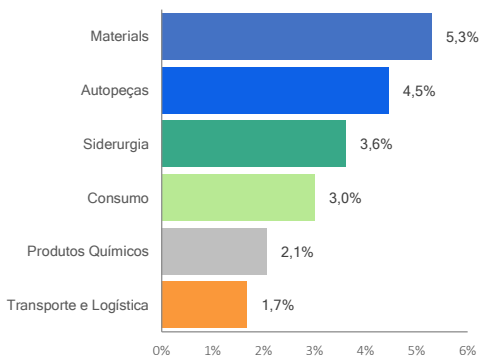
RENTABILIDADE ACUMULADA



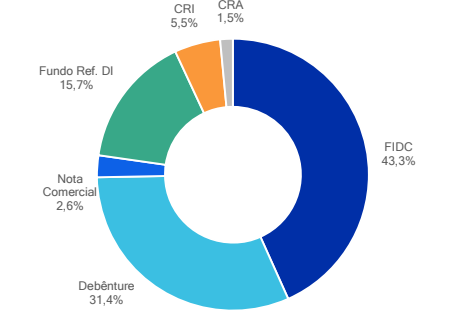
Retornos (%)	Jan.	Fev.	Mar.	Abr.	Maio	Jun.	Jul.	Ago.	Set.	Out.	Nov.	Dez.	YTD	YTD (CDI+)	SI
2022	-	-	-	-	-	-	-	-	-	-	-	0,91%	0,91%	-0,22%	0,91%
% CDI	-	-	-	-	-	-	-	-	-	-	-	81%	81%	-	81%
2023	1,15%	0,90%	0,59%	0,34%	1,43%	1,37%	1,42%	1,49%	1,27%	1,27%	1,19%	1,17%	14,45%	1,24%	15,48%
% CDI	103%	98%	51%	37%	127%	127%	133%	130%	130%	127%	129%	130%	110%	-	108%
2024	1,30%	0,89%	0,71%	1,19%	1,14%	1,04%	1,21%	1,06%	-0,89%	1,21%	1,40%	1,31%	12,18%	1,22%	31,33%
% CDI	134%	111%	85%	134%	137%	132%	132%	123%	-108%	131%	177%	148%	112%	-	110%
2025	1,37%	-	-	-	-	-	-	-	-	-	-	-	1,37%	0,36%	31,33%
% CDI	136%	-	-	-	-	-	-	-	-	-	-	-	136%	-	110%

Rent. (%) - Janelas Móveis	1M	3M	6M	12M	24M	36M	S.I. (anualizado)
Fundo	1,37%	4,14%	5,57%	12,27%	28,67%	-	13,40%
CDI	1,01%	2,70%	5,43%	10,87%	25,14%	-	12,06%
% CDI	136%	152%	103%	112%	112%	-	110%

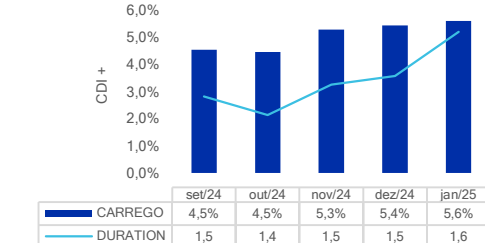
EXPOSIÇÃO SETORIAL*



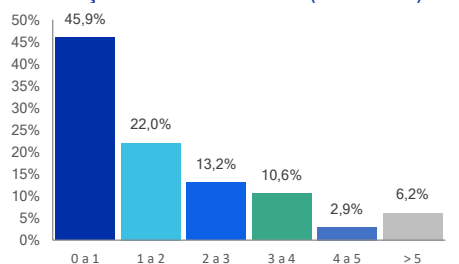
ALOCÇÃO POR CLASSE DE ATIVOS*



HISTÓRICO DE DURATION E CARREGO*



ALOCÇÃO POR DURATION (EM ANOS)*



CARACTERÍSTICAS GERAIS

Público Alvo:	Inv. Qualificados
Início do Fundo:	30/11/2022
CNPJ:	47.936.719/0001-00
Tributação:	Longo Prazo
Cód. ISIN:	BROE6MCTF007
Cód. Anbima:	681891
Class. Anbima:	Multimercados Livre

LIQUIDEZ E CONDIÇÕES

Horário de Mov:	14:00
Cot. Aplicações:	D+0 (d.u.)
Cot. Resgates:	D+180 (d.c.)
Liq. Resgates:	D+1 (d.u.)
Aplic. Inicial (R\$):	1.000
Mov. Mínima (R\$):	1.000

TAXAS OPERACIONAIS

Tx. Admin.:	1,36% a.a.
Tx. Custódia:	0,03% a.a.
Tx. Entrada / Saída:	Não Há
Tx. Perf.:	15% s/ CDI

PRESTADORES DE SERVIÇO

Gestor:	Compass
Administrador:	BTG Pactual
Custodiante:	BTG Pactual
Auditor:	KPMG

INDICADORES FINANCEIROS

Patr. Líquido (R\$ Milhões)	123,10
Patr. Médio 12M (R\$ Milhões)	121,65
Volatilidade (a.a.)*	2,01%

*Janela retornos diários desde o início.

SOBRE A EMPRESA

A Compass é uma gestora de recursos com tradição e expertise na América Latina. Fundada em Nova York em 1995, atualmente possui escritórios na Argentina, Brasil, Chile, Colômbia, México, Miami, Peru e Uruguai, com mais de 350 funcionários, destes mais de 70 trabalham na área de investimentos, e mais de 36 bilhões de dólares em ativos geridos, distribuídos e assessorados.

CONTATO

contatobrasil@cgcompass.com
www.cgcompass.com/brasil



*Da carteira do fundo investido.

ADVERTÊNCIA: Este material de divulgação não constitui uma oferta e/ou solicitação de aquisição de quotas de fundos de investimento, e não deve ser considerado um relatório de análise para os fins do artigo 1º da Instrução CVM nº 598. Fundos de investimento não contam com garantia do administrador do fundo, do gestor da carteira, de qualquer mecanismo de seguro ou, ainda, do fundo garantidor de créditos - FGC. Para avaliação da rentabilidade do fundo é recomendável uma análise de, no mínimo, 12 meses de histórico. A rentabilidade obtida no passado não representa qualquer tipo de garantia quanto aos resultados futuros do fundo de investimento. A rentabilidade divulgada não é líquida de imposto. Os fundos podem ter suas cotas comercializadas por vários distribuidores, o que pode gerar diferenças no que diz respeito às informações acerca de horários e valores mínimos para aplicação ou resgate e telefones para atendimento ao cliente. Demais informações sobre o fundo podem ser obtidas através da Lâmina de Informações Essenciais, Prospecto e no Regulamento do fundo, disponíveis no site do administrador e CVM. Leia a Lâmina de Informações Essenciais, se houver, e o Regulamento antes de investir. A CG Investimentos Brazil Ltda. não comercializa nem distribui quotas de fundos de investimentos ou qualquer outro ativo financeiro. Para maiores informações, acesse o site www.cgcompass.com/brasil/.